



ive

Italian styled coatings for habitat



## Milioni klientów od ponad 150 lat!

Od 1858 miliony klientów wybrało farby i lakiery Lechler w sektorach takich jak: Przemysł, Motoryzacja, Dekoracje, Yachting, Wyposażenie wnętrz i meblarstwo rozróżnionych pięcioma markami produktów.

Dzisiaj ponad 600 osób koncentruje swoją fachowość i pasję na badaniach, rozwoju, produkcji i marketingu farb i lakierów oraz na prowadzeniu szkoleń dla ich użytkowników.

Europejska Centrala Lechler znajduje się w Como, z zakładami produkcyjnymi w Como, Seregno i Foligno oraz czterema oddziałami dystrybucyjnymi w Manchester (GB), Grenoble (F), Barcelona (ESP) i Kassel (D).

W Brazylii firma operuje poprzez ulokowany tam zakład produkcyjny i oddział handlowy w Parai (Rio Grande do Sul) oraz oddziały dystrybucyjne w Rio Negrinho (Santa Catarina), Ubà (Minas Gerais) i Paulínia (São Paulo).

W sukcesie produktów wszystkich linii wspierani jesteśmy przez Dystrybutorów. Naszych lokalnych przedstawicieli, doskonale zorientowanych w wymaganiach rynków i szybko reagujących na ich potrzeby. Profesjonalistów na wyciągnięcie ręki. Zaufajcie im. My zrobiliśmy to już dawno.



**CHREON**



COMMISSIONE EUROPEA  
DIREZIONE GENERALE  
FISCALITÀ E UNIONE DOGANALE  
Pubblica doganale  
Regole d'origine





Italian styled coatings for habitat

IVE to marka grupy Lechler specjalizująca się w produktach lakierniczych dla sektoru HABITAT - meble i inne elementy wystroju wnętrz. Firma została założona w 1941 roku w Seregno, a od 2013 roku jest częścią grupy Lechler. Z ponad 70 letnim doświadczeniem zdobytym w regionie Brianza – kolebce przemysłu meblarskiego, znanym na całym świecie jako “Made in Italy” – IVE jest idealnym partnerem oferującym kompletne cykle lakiernicze i profesjonalne rozwiązania dla każdego typu linii produkcyjnej w tej branży, a także wyspecjalizowaną asystę techniczną.



Lechler i STS-Berg od kilkunastu lat są partnerami w zaopatrywaniu rynków przemysłowych w produkty i materiały lakiernicze. Obopólne doświadczenie producenta i dystrybutora zapewnia skuteczną i efektywną współpracę z klientami finalnymi - lakierniami, producentami i projektantami. Dostarczamy i korygujemy technologie lakiernicze.

Opracowujemy i analizujemy kolory, przewidujemy tendencje kolorystyczne i mody. Oferujemy wyspecjalizowane linie produktowe do drewna, szkła, tworzyw sztucznych i kompozytów oraz metali. W naszej ofercie oprócz kompletnych systemów lakierniczych znajdują Państwo także produkty i cykle specjalne oraz niezbędne wyposażenie lakierni. Szkolimy fachowców i optymalizujemy ich pracę!



## Wartość Dodana IVE: Włoski Styl Wnętrz



*Włochy są międzynarodową kolebką wzornictwa i przemysłu meblarskiego. Sercem tego sektoru – gdzie jakość, metody wytwarzania i styl łączą się osiągając doskonałość – jest miejscowość Brianza, gdzie ponad 70 lat temu powstało IVE. Korzenie firmy w tym regionie są bardzo istotną cechą identyfikującą z branżą dekoracyjną i meblarską oraz inspirującą do dalszego ciągłego rozwoju technik i technologii dla tego niezmiernie wymagającego rynku.*

## Wartość Dodana IVE: Włoski styl wnętrz



IVE jest wykwalifikowanym partnerem w rozwoju technologii i produktów kompatybilnych z każdym typem podłoża oraz przemysłowego systemu aplikacji.

Firma wspiera klienta na każdym etapie:

- konsultacja przedprzedażowa poprzez definiowanie właściwego rozwiązania w oparciu o specyfikacje dostępne w Centrum Badawczo - Rozwojowym Lechler;
- na etapie sprzedaży – oferując analizy przebiegu aplikacji dostarczanych powłok z dostosowaniem ich do obowiązującej strategii lub możliwości klienta, poszukując rozwiązań alternatywnych i modyfikacji dotychczasowych technik lub technologii;

- na etapie oczekiwanej, posprzedażowej opieki klienta. IVE wspiera zarządzanie każdym trwającym projektem włączając w to korekty i dostosowania wszystkich receptur, które mogą okazać się niezbędne choćby ze względu na naturalne, „wiecznie żywe” uwarunkowania surowca jakim jest drewno. Ze wszystkich technologii, opracowanych przez IVE na specjane wyróżnienie zasługuje technologia UV. IVE było pionierem tej technologii z pierwszymi produktami sięgającymi lat 70-tych takimi jak seria produktów REACTIN. Dzięki swojej ofercie IVE nadal z sukcesem utrzymuje pozycję technologicznego lidera na rynku!

## Wartość Dodana IVE: Włoski styl wewnątrz



Dzisiaj technologia UV gra kluczową rolę na rynku i jest mocną stroną IVE. Należy wspomnieć choćby o poliestrowo-parafinowej serii produktów POLILUX, którą IVE wprowadziło w 1962 roku z przeznaczeniem dla producentów mebli wysokiej jakości - do dzisiaj jest to ceniony produkt ze względu na wyjątkowe parametry estetyczne.

W 2013 roku IVE zostało kupione przez Lechler, wówczas synergia działań obu firm została w pełni osiągnięta. Doświadczenie Lechler na wielu rynkach oraz bogata wiedza technologiczna poszerzyła zakres możliwości IVE. Dzięki tej synergii powstała niepowtarzalna, w chwili obecnej najbogatsza na

rynku propozycja kolorów i efektów.

Kluczowa w tej ofercie jest również kompatybilność zarówno z tworzywami i surowcami tradycyjnymi dla branży meblarskiej jak i dodatkowymi komponentami wykonanymi z różnych materiałów takich jak metal, tworzywa sztuczne czy szkło.

Oferta 'IVE for TRADE' oraz system mieszalniczy LWE (Lechsys Wood Extensive) pozwalają dystrybutorom stać się niezależnymi producentami i dostarczać rozwiązania technologiczne w bardzo krótkim czasie, zapewniając jednocześnie wysoki poziom usług szerokiemu i wymagającemu gronu klientów końcowych.



## Color Design: Nowy projekt Lechler, łączący rozwój chemiczny z ewolucją języka koloru.

### Lechler od 1858 – Kultura koloru w Twoim życiu

Od ponad wieku promujemy kulturę koloru, dobrze władamy jego językiem i neologizmami, opracowujemy trendy i przyszłe scenariusze, ale co najważniejsze posiadamy własną technologię, aby to wszystko zrealizować.

Nareszcie *idea koloru* staje się elementem wiodącym podczas projektowania przestrzeni, pomieszczeń oraz przedmiotów.

### ...and we won't stop colouring the world!

Projekt *Color Design* firmy Lechler został opracowany we współpracy z projektantką przemysłową **Francescą Valan** – specjalistką w dziedzinie CMF (Color, Material, Finish); dostarcza wskazówki oraz informacje techniczne, aby ułatwić wybór koloru i wykończenia.

Definiowanie nowych scenariuszy jest fundamentem projektowania kolorów i przyczynia się do określenia jakości przestrzeni domu, architektonicznych cech budynków oraz komercyjnego sukcesu produktu przemysłowego.

### Projekty w ramach **Color Design**

---

#### **Color Trainer Interni**

Trendy i wskazówki na zaprojektowanie kolorów w Twoim domu.

---

#### **Color Trainer Esterni**

Budynki w harmonii z otaczającym je środowiskiem.

---

#### **Color Trend Consultant Polineutri** **Color Trend Consultant Pastelli** **Color Trend Consultant Golden Shades** **Color Trend Consultant Classics**

Nowe trendy i efekty dla produktów przemysłowych.

#### **Color Trainer Young Casa**

Poradnik kolorystyczny do pokoi dziecięcych oraz pomieszczeń do zabawy.

---

#### **Color Trainer Young Schools**

Kolory, które pomagają dzieciom w koncentracji.

---

#### **Color Trend Habitat**

Kolory i efekty wykończeniowe dla architektury wnętrz.

---

#### **Color Trainer New Decorations**

Nowe sposoby dekorowania otoczenia uwalniające kreatywność.



## Color Trend Habitat: Kolory i wykończenia w architekturze wnętrz.

**Kolor po raz kolejny zajmuje centralne miejsce w przestrzeni domu dzięki nowym wykończeniom i efektom.**

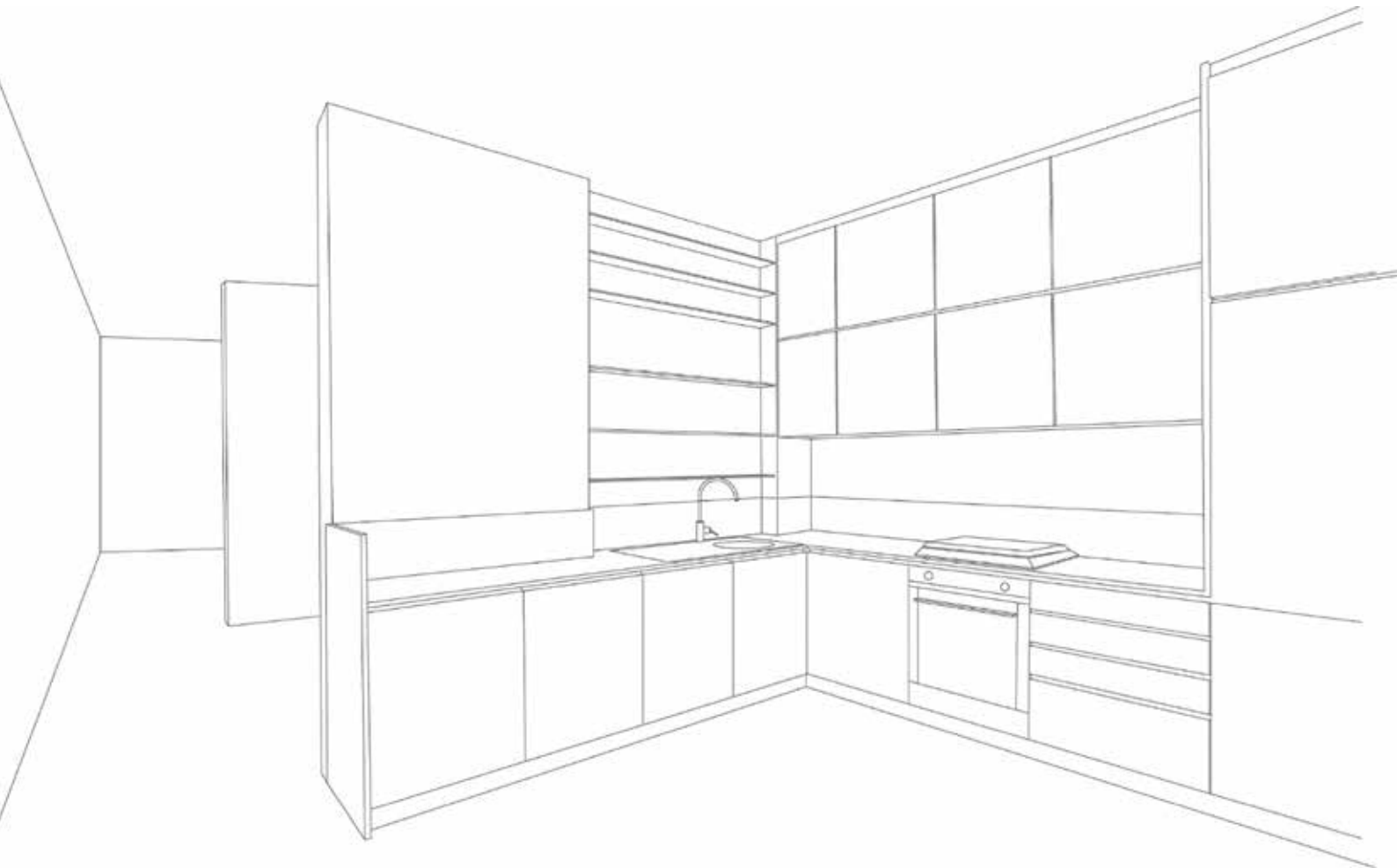
*Color Trend Habitat* to kolekcja z projektu *Lechler Color Design* przeznaczona do projektowania wnętrz, mająca na celu stworzenie wizualnego dialogu pomiędzy przestrzenią, meblami oraz innymi przedmiotami. Używając nowych zakresów połysku oraz harmonijnych kombinacji kolorów i pigmentów, możemy zwiększyć wartość powierzchni różnych materiałów od drewna aż po szkło tworząc nowy wymiar naszego najbliższego otoczenia.



## Rozwiązania dla wszystkich sektorów meblarstwa

Czołowi producenci mebli i komponentów meblarskich wybierają produkty IVE, by uzyskać wysokiej jakości, niezawodne rozwiązania lakiernicze dla następujących grup zastosowań:

- KUCHNIE
- ŁAZIENKI
- SYPIALNIE i POKOJE DLA DZIECI
- STOŁY, KRZESŁA i DROBNE WYROBY MEBLARSKIE
- PŁYTY I PANELE (FRONTY SZAF i SZAFEK)
- SZAFY
- DRZWI WEWNĘTRZNE
- MEBLE RUSTYKALNE I ANTYCZNE
- PROFILE, OBRZEŻA PŁYT, RAMY DO TAPET  
RAMKI i DRAŻKI
- PODŁOGI



## Pełna oferta technologiczna dla każdego rodzaju urządzeń aplikujących

Dzięki Centrum Badań i Rozwoju, wyposażonemu w bogaty zestaw systemów nanoszenia i suszenia powłok lakierniczych, powszechnie stosowanych przez klientów przemysłowych, IVE oferuje rozwiązania technologicznie sprawdzone i kompatybilne z wieloma technikami aplikacji:

**NATRYSK, AIRLESS, AIRMIX, WALEC, REWERS, POLEWARKA, KURTYNA, ROBOT, ELEKTROSTATYKA, ZANURZENIOWO, UV**



### Cykle Standaryzowane i Certyfikowane

Cykle i produkty IVE są rozwijane zgodnie z najszerszej akceptowanymi, międzynarodowymi standardami stosowanymi w tym sektorze rynku:

- UNI
- EN
- ASTM
- IKEA IOS-MAT-0066

Niektóre certyfikaty wydawane są przez zewnętrzne akredytowane organizacje będące partnerami IVE, zarówno w doskonaleniu, jak i certyfikowaniu rozwiązań technologicznych.



## Indeks produktów

### BEJCE I KOLORANTY DO DREWNA

- bejce uniwersalne - **seria PS87** s. 11
- bejce rozcieńczalnikowe - **seria PS60** s. 11
- półkryjące bejce rozcieńczalnikowe - **seria MC 01** s. 12
- półkryjące bejce wodorozcieńczalne - **serie GP-SH 500** s. 12
- bejce wodorozcieńczalne - **serie GP-SH** s. 12
- patyny i glazury - **seria PS20** s. 13

### PODKŁADY, IZOLATORY, GRUNTY

- izolatory i grunty s. 14
- bezbarwne podkłady poliuretanowe – **seria MASS-FOND** s. 15
- bezbarwne podkłady nitro – **seria SER** s. 17
- bezbarwne podkłady akrylowe – **seria ACRYFOND** s. 18
- bezbarwne podkłady poliestrowe – **seria POLYCART** s. 19
- podkłady poliestrowo-parafinowe s. 20

### PODKŁADY BARWIONE

- podkłady poliuretanowe - **seria MASS-FOND** s. 21
- podkłady nitro - **seria SER** s. 21
- podkłady akrylowe - **seria ACRYFOND** s. 22
- podkłady poliestrowe - **serie POLICART i POLILUX** s. 22

### LAKIERY TYPU SELF-SEALER (PODKŁADOWO-NAWIERZCHNIOWE)

- lakiery akrylowe s. 23
- lakiery wodorozcieńczalne s. 24
- lakiery poliuretanowe matowe i z połyskiem s. 24

### BEZBARWNE LAKIERY NAWIERZCHNIOWE

- lakiery poliuretanowe matowe i z połyskiem s. 25
- lakiery akrylowe s. 26
- lakiery nitro s. 27
- lakiery wodorozcieńczalne s. 27
- lakiery poliestrowe o bezpośrednim połysku s. 27

### BARWIONE LAKIERY NAWIERZCHNIOWE

- lakiery poliuretanowe matowe i z połyskiem s. 28
- lakiery akrylowe s. 28
- lakiery wodorozcieńczalne s. 29
- lakiery metaliczne i z efektami specjalnymi s. 30

### PRODUKTY UV

- grunty s. 31
- podkłady s. 33
- podkłady wypełniające s. 35
- bezbarwne lakiery nawierzchniowe s. 38
- barwione lakiery nawierzchniowe s. 40

## BEJCE I KOLORANTY DO DREWNA

### Bejce uniwersalne kryjące

#### Seria PS 87

**Zastosowanie:** przeziernie bejce uniwersalne do nakładania bezpośrednio na przeszlifowane drewno.

**Charakterystyka:** rozcieńczalne wodą lub rozcieńczalnikami organicznymi (proporcje zależą od oczekiwanej intensywności kolorów).

**Nakładanie:** walec lub natryskowo.

#### Dostępne kolory bazowe bejc:

PS87/00 bianco-white (rozcieńczalnikowy)

PS87/00 Hydrobianco white (wodorozcieńczalny)

PS87/16 jasny żółty/vivid yellow

PS87/10 gold - yellow

PS87/25 orange

PS87/48 red

PS87/54 bordeaux

PS87/72 green

PS87/68 blue

PS87/47 redoxide

PS87/45 brown

PS87/81 black

### Bejce rozcieńczalnikowe niekryjące

#### Seria PS 60

**Zastosowanie:** przeziernie, korygujące bejce rozcieńczalnikowe współpracujące z lakierami rozcieńczalnikowymi (poliuretanowe i nitro).

**Charakterystyka:** rozcieńczalne wodą lub rozcieńczalnikami organicznymi (proporcje zależą od oczekiwanej intensywności kolorów).

#### Dostępne kolory koncentratów bejc:

PS60/13 - czarny/black

PS60/15 czerwony/red

PS60/16 żółty/yellow

PS60/01 brązowy/brown

PS60/10 palissandro

PS60/17 pomarańczowy/orange

PS60/18 zielony/green

PS60/21 niebieski/blue

PS60/30 biały/white

## Rozcieńczalnikowe bejce półkryjące

---

### Seria MC 01

**Zastosowanie:** właściwe do barwienia wyrobów drewnianych w efekcie półkryjącym i wyrównującym barwę powierzchni.

**Charakterystyka:** zawierają pigmenty rozcieńczalnikowe o doskonale równomiernym efekcie wybarwienia.

**Nakładanie:** natryskowo

#### Dostępne kolory bazowe bejce:

MC01 czarny - ink black

MC01 czerwony - ink red

MC01 pomarańcz - ink orange

MC01 biały - ink white

MC01 niebieski - ink blue

MC01 żółty - ink yellow

## Wodorozcieńczalne bejce półkryjące

---

### Seria GP-SH 500

**Zastosowanie:** do uzyskania równomiernego, półkryjącego efektu.

**Charakterystyka:** bejce w postaci dyspersji wodnej, łatwe w nakładaniu, wysoka równomierność przy aplikacji walcami. dobra odporność na światło.

**Nakładanie:** natryskowo.

#### Dostępne kolory bazowe bejce:

GP-SH 517 niebieski - blue

GP-SH 506 czarny - black

GP-SH 510 czerwony - red

GP-SH 500 żółty - yellow

## Wodorozcieńczalne bejce niekryjące

---

### Seria GP-SH

**Zastosowanie:** do barwienia drewna.

**Charakterystyka:** bejce w postaci dyspersji wodnej, łatwe w nakładaniu, wysoka równomierność przy aplikacji walcami. dobra odporność na światło.

**Nakładanie:** natryskowo.

#### Dostępne kolory bazowe bejce:

GP-SH 003 arancio concentrato

GP-SH 001 giallo oro concentrato

GP-SH 006 blu concentrato

GP-SH 008 bruno concentrato

GP-SH 005 nero concentrato

GP-SH 004 rosso concentrato

## Patyny i glazury do efektów antycznych

---

### Seria PS20 / GLAZE

**Zastosowanie:** do uzyskiwania efektu postarzonych, antycznych powłok na wytwarzanych przedmiotach dzięki przygotowaniu i właściwej obróbce gruntów, patyn i glazur na powierzchniach ram, drzwi, mebli i elementów wystroju wnętrz.

**Charakterystyka:** przezierne, skoncentrowane bejce pozwalające osiągnąć najwyższą jednolitość różnego rodzaju drewna oraz na uzyskanie doskonałych efektów antycznych.

**Nakładanie:** natryskowo automatycznie lub ręcznie.

Dostępne kolory bazowe bejce:

#### ROZCIEŃCZALNIKOWE:

PS20/00 biały - white

PS20/48 czerwony - red

PS20/16 żółty - yellow

PS20/81 czarny - black

PS20/362 niebieski - blue

#### WODOROZCIEŃCZALNE:

PS20/00 HYDRO biały - white

PS20/48 HYDRO czerwony - red

PS20/16 HYDRO żółty - yellow

PS20/81 HYDRO czarny - black

PS20/62 HYDRO niebieski - blue





### Izolatory, grunty

---

#### **PRIMER 4501 N.1-2**

Dwuskładnikowy grunt/podkład

**Zastosowanie:** właściwy do aplikacji na papierze melaminowym i ogólnie laminatach.

**Charakterystyka:** doskonale izoluje, dobra przyczepność międzywarstwowa.

**Nakładanie:** natrysk.

---

#### **ISOLANTE LEGNI CHIARI**

Izolator dwuskładnikowy

**Zastosowanie:** do ogólnego stosowania na drewno i laminaty.

**Charakterystyka:** idealne dla zachowania naturalnego koloru/efektu podłoża, dobrze izoluje.

**Nakładanie:** natrysk.

---

#### **ISOLANTE LEGNI SCURI**

Izolator dwuskładnikowy

**Zastosowanie:** przeznaczone do drewna jasnego.

**Charakterystyka:** doskonałe właściwości zabezpieczające przed ekstrakcją drewna.

**Nakładanie:** natrysk.



## **ISOLANTE PALISSANDRO N.1-2**

Dwuskładnikowy izolator poliuretanowy

**Zastosowanie:** szczególnie do drewna ciemnego, drewna egzotycznego i MDF.

**Charakterystyka:** doskonałe zwilżanie i tworzenie efektu barierowego przed wydostawaniem się z drewna tanin itp.

**Nakładanie:** natrysk, polewarka.

---

## **ISOLANTE RIEMPITIVO**

Dwuskładnikowy, poliuretanowy izolator/podkład

**Zastosowanie:** do drewna i MDF.

**Charakterystyka:** doskonałe wypełnienie wszystkich rodzajów drewna, doskonała przezierność.

**Nakładanie:** natrysk, polewarka.

---

## **ISOLANTE PER MARMI**

Izolator jednoskładnikowy

**Zastosowanie:** marmur

**Charakterystyka:** optymalizuje przyczepność do wszystkich rodzajów marmuru, doskonała przezroczystość.

**Nakładanie:** natrysk.

---

## **ISOLANTE EFFETTO NATURALE**

Izolator jednoskładnikowy

**Zastosowanie:** przeznaczone do drewna jasnego.

**Charakterystyka:** idealny do utrzymania nienaruszonego naturalnego koloru podłoża.

**Nakładanie:** natrysk

---

## **Bezbarwne podkłady poliuretanowe**

---

### **MASS-FOND M.S.96**

Bezbarwny podkład poliuretanowy

**Zastosowanie:** do ogólnego stosowania.

**Charakterystyka:** właściwa szybkość, dobry w obróbce ścierniej, stabilny na powierzchnia pionowych.

**Nakładanie:** natrysk.

---

### **MASS-FOND AS93**

Bezbarwny podkład poliuretanowy

**Zastosowanie:** do ogólnego stosowania do wyrobów wysokiej jakości.

**Charakterystyka:** doskonała przezierność, dobra obróbka ścierna i szybkość etapu.

**Nakładanie:** natrysk lub polewarka/kurtyna.

## MASS-FOND AS93 TIX

Bezbarwny podkład poliuretanowy

**Zastosowanie:** szczególnie na zmontowane meble, wysoka stabilność na powierzchniach pionowych.

**Charakterystyka:** dobra przezierność i stabilność pionowa, duża szybkość, dobre wypełnianie sło i łatwa obróbka szlifierska.

**Nakładanie:** natrysk.

---

---

## MASS-FOND AS08

Bezbarwny podkład poliuretanowy

**Zastosowanie:** ogólnego stosowania.

**Charakterystyka:** duża wydajność, łatwy w obróbce, dobra przezierność, szybka aplikacja poprawna stabilność na powierzchni pionowych.

**Nakładanie:** natrysk lub polewarka/kurtyna.

---

---

## MASS-FOND AS08 TIX

Tiksotropowy bezbarwny podkład poliuretanowy

**Zastosowanie:** szczególnie na powierzchnie pionowe (złożone krzesła, nogi stołów, itp.).

**Charakterystyka:** doskonała stabilność na powierzchniach pionowych, dobra przezierność i obróbka ścierna.

**Nakładanie:** natrysk tradycyjny lub z elektrostatyką.

---

---

## MASS-FOND AS 10 TIX

Tiksotropowy bezbarwny podkład poliuretanowy

**Zastosowanie:** ogólne dla produktów wykonanych z MDF lub drewna, w których wymagane jest maksymalne wypełnienie.

**Charakterystyka:** doskonała przezroczystość i wypełnienie, dobre schnięcie i stabilność na powierzchni pionowych

**Nakładanie:** natrysk.

---

---

## FONDO PARQUIVE AN 007

Bezbarwny podkład poliuretanowy

**Zastosowanie:** szczególnie do parkietów.

**Charakterystyka:** doskonałe wypełnienie i elastyczność, dobra przezierność.

**Nakładanie:** natrysk lub polewarka

---

---

## Bezbarwne podkłady nitro

---



### SER 1011 TRASPARENTE

Bezbarwny podkład nitro

**Zastosowanie:** ogólnego stosowania.

**Charakterystyka:** dobra szybkość i łatwa obróbka ścierna.

**Nakładanie:** natrysk.

---

### SER 3500 AS FONDO NITRO

Bezbarwny podkład nitro

**Zastosowanie:** do wyrobów wysokiej jakości.

**Charakterystyka:** doskonała aplikacja i przezroczystość.

**Nakładanie:** natrysk.

---

### SER 5900 FONDO NITRO EXTRA

Bezbarwny podkład nitro

**Zastosowanie:** do wyrobów najwyższej jakości.

**Charakterystyka:** doskonała przezroczystość, szybkość i obróbka ścierna.

**Nakładanie:** natrysk.



## Bezbarwne podkłady akrylowe

---

### **ACRYFOND AY 98**

Bezbarwny podkład akrylowy

**Zastosowanie:** do wysokiej jakości mebli.

**Charakterystyka:** doskonała szybkość, odporny na żółknięcie.

**Nakładanie:** natrysk lub polewarka.

---

### **ACRYSOFT AY 99**

Bezbarwny podkład akrylowy

**Zastosowanie:** do ogólnego stosowania na wyroby z drewna o otwartych porach.

**Charakterystyka:** doskonała przezierność, zapobiega żółknięciu, szczególnie wskazane dla ciemnych gatunków drewna.

**Nakładanie:** natrysk lub polewarka.

---

### **ACRYFOND AY 330**

Bezbarwny podkład akrylowy

**Zastosowanie:** właściwe do mebli z drewna o drobnych słojach

**Charakterystyka:** dobra wydajność, właściwa szybkość i obróbka szlifierska, również automatyczna

**Nakładanie:** natrysk lub polewarka.

## Bezbarwne podkłady poliestrowe

---



### **POLICART DR100 EXTRA**

Bezbarwny podkład poliestrowy typu redox

**Zastosowanie:** do aplikacji gdzie potrzebna jest wysoka jakość i przezroczystość; szczególnie do drewna o zamkniętych słojach i ogólnie mebli.

**Charakterystyka:** doskonała wydajność i wypełnienie.

**Nakładanie:** natrysk.

---

### **POLICART 200 TIX**

Podkład poliestrowy stabilny pionowo

**Zastosowanie:** szczególnie dla aplikacji montowanych pionowo i mobilnie

**Charakterystyka:** doskonała stabilność pionowa i przejrzystość, dobre szlifowanie.

**Nakładanie:** natrysk.

---

### **POLICART 300 BR**

Podkład poliestrowy

**Zastosowanie:** ogólnie do zastosowań pionowych

**Charakterystyka:** doskonała stabilność pionowa, dobre szlifowanie i przejrzystość

**Nakładanie:** natrysk.



## Podkłady poliestrowo-parafinowe

---

### **POLILUX SPRUZZO**

Bezbarwny parafinowy lakier poliestrowy typu redox

**Zastosowanie:** do powierzchni poziomych przeznaczonych do polerowania.

**Charakterystyka:** doskonała polerowalność i twardość powłoki.

**Nakładanie:** natrysk.

---

### **POLILUX VERTICALE**

Bezbarwny lakier poliestrowy typu redox również na pow. pionowe

**Zastosowanie:** generalnie do malowania wyrobów przeznaczonych do polerowania.

**Charakterystyka:** dobra stabilność pionowa i przezroczystość.

**Nakładanie:** natrysk.

---

### **POLILUX VERTICALE DD**

Podkład-lakier poliestrowy typu redox, ekstra tixotropowy

**Zastosowanie:** do lakierowania powierzchni pionowych wyrobów przeznaczonych do polerowania.

**Charakterystyka:** wysoka tiksotropowość, doskonała stabilność pionowa i przezroczystość.

**Nakładanie:** natrysk.

---

### **POLY-SPRAY PER MARMI DENSO**

Bezbarwny lakier poliestrowy typu redoks, również do powierzchni pionowych

**Zastosowanie:** specjalny do wnętrz, do wyrobów z marmuru – stoły, blaty.

**Charakterystyka:** świetna przyczepność i twardość powłoki.

**Nakładanie:** natrysk.

---

### **POLILUX VELO 1VD 96**

Bezbarwny parafinowy lakier poliestrowy typu redox Invernale

**Zastosowanie:** ogólnie do powierzchni płaskich.

**Charakterystyka:** dobra przezroczystość.

**Nakładanie:** specjalny do nakładania polewarką dwugłowicową.

## PODKŁADY BARWIONE

### Podkłady poliuretanowe - seria MASS-FOND

---

#### MASS-FOND C50/02

Biały podkład poliuretanowy

**Zastosowanie:** do ogólnego stosowania, szczególnie pod warstwy z połyskiem

**Charakterystyka:** doskonale wypełniający i dobry w obróbce.

**Nakładanie:** natrysk lub polewarka.

---

#### MASS-FOND C50/ST5

Biały podkład poliuretanowy

**Zastosowanie:** szczególnie na krawędzie, wysokokryjący.

**Charakterystyka:** doskonała tiksotropia i dobry w obróbce szlifierskiej.

**Nakładanie:** natrysk.

---

#### MASS-FOND C50/14

Biały podkład poliuretanowy

**Zastosowanie:** szczególnie na krawędzie, wysokokryjący.

**Charakterystyka:** doskonała tiksotropia i dobry w obróbce szlifierskiej.

**Nakładanie:** natrysk.

---

#### MASS-FOND C50/20-C50/40

Biały podkład poliuretanowy

**Zastosowanie:** szczególnie na krawędzie, wysokokryjący.

**Charakterystyka:** doskonała tiksotropia i dobry w obróbce szlifierskiej.

**Nakładanie:** natrysk.

---

### Podkłady nitrocelulozowe - seria SER

---

#### SER 1011 BIANCO NEW

Biały podkład nitro

**Zastosowanie:** do ogólnego stosowania.

**Charakterystyka:** szczególnie w cyklach z warstwą patyny na meblach antycznych i do renowacji.

**Nakładanie:** natrysk, airless, airmix

---

#### SER 3500 BIANCO

Biały podkład nitro

**Zastosowanie:** ogólnego stosowanie dla produktów dobrej jakości.

**Charakterystyka:** wysokokryjący.

**Nakładanie:** natrysk, airless, airmix

## Podkłady akrylowe - seria ACRYFOND

---

### AY 98 BIANCO

Biały dwuskładnikowy podkład akrylowy

**Zastosowanie:** do ogólnego stosowania.

**Charakterystyka:** efektywna szybkość, krycie i obróbka ścierna.

**Nakładanie:** natrysk lub polewarka.

## Podkłady poliestrowe - serie POLICART i POLILUX

---

### POLICART 2008 BIANCO

Biały podkład poliestrowy redox

**Zastosowanie:** do ogólnego stosowania.

**Charakterystyka:** doskonałe szlifowanie i szybkie schnięcie.

**Nakładanie:** natrysk.

---

### POLICART PL 2650 BIANCO

Biały poliestrowy podkład redox

**Zastosowanie:** do wysokiej jakości wyrobów; doskonały w cyklach o wysokim połysku.

**Charakterystyka:** doskonałe krycie, szybkie schnięcie, wysoka twardość powłoki.

**Nakładanie:** natrysk.

---

### POLICART PL 2850 BIANCO

Biały poliestrowy podkład redox

**Zastosowanie:** dla wyrobów wysokiej jakości, idealny do cykli z połyskiem.

**Charakterystyka:** doskonałe siła krycia, szybkie schnięcie i odporność mechaniczna.

**Nakładanie:** natrysk.

---

### POLICART 3000 BIANCO

Poliestrowy podkład redox

**Zastosowanie:** do ogólnego stosowania.

**Charakterystyka:** bezzapachowy, nie zawiera styrenów, szybkie schnięcie, doskonałe szlifowanie.

**Nakładanie:** natrysk.

---

### POLILUX 1VD BIANCO PLASTICO 10/205

Biały poliestrowo-parafinowy podkład redox

**Zastosowanie:** na różnego rodzaju wyroby przemysłowe.

**Charakterystyka:** produkt parafinowy, dobrze się szlifuje.

**Nakładanie:** polewarka.



## Lakiery akrylowe

---

### AY 88 UNICO TRASPARENTE

Podkładowo-nawierzchniowy lakier akrylowy, transparentny, pełny mat

**Zastosowanie:** lakierowanie paneli lub elementów drewnianych (z różnych gatunków drewna), tam, gdzie wymagane jest wyjątkowo matowe wykończenie; szczególnie nadaje się do lakierowania z otwartymi porami (dąb i jesion).

**Charakterystyka:** nielakierowany efekt drewna, doskonała twardość i odporność powierzchni.

**Nakładanie:** natrysk lub polewarka

---

---

### AY 88 BIANCO

Podkładowo-nawierzchniowy lakier akrylowy, barwiony, pełny mat

**Zastosowanie:** lakierowanie drewnianych paneli lub komponentów (z różnych gatunków drewna), tam, gdzie wymagane jest wyjątkowo matowe wykończenie; szczególnie nadaje się do lakierowania otwartych porów (dąb i jesion).

**Charakterystyka:** dobra widoczność porów.

**Nakładanie:** natrysk lub polewarka.

---

---

### AY 90 TRASPARENTE GL 20

Podkładowo-nawierzchniowy lakier akrylowy, transparentny, matowy

**Zastosowanie:** lakierowanie paneli lub elementów drewnianych (z różnych gatunków drewna), tam, gdzie wymagane jest matowe wykończenie przy użyciu jednego produktu w całym cyklu; szczególnie nadaje się do lakierowania otwartych i półotwartych porów (dąb i jesion).

**Charakterystyka:** efekt otwartych porów, matowy i nieźółknący.

**Nakładanie:** natrysk lub polewarka.

---

---

### AY 90 BIANCO

Podkładowo-nawierzchniowy lakier akrylowy, matowy

**Zastosowanie:** lakierowanie paneli lub elementów drewnianych (z różnych gatunków drewna), w których wymagane jest matowe wykończenie, szczególnie nadaje się do lakierowania otwartych porów (dąb i jesion).

**Charakterystyka:** efekt otwartych porów, nieprzejrzysty i nieźółknący.

**Nakładanie:** natrysk lub polewarka.

---

---



## Lakiery wodorozcieńczalne

---

### **SERIE HYDROPAC IM 66 TRASPARENTE GL 15**

Jednokomponentowy lakier podkładowo-nawierzchniowy, wodorozcieńczalny, matowy

**Zastosowanie:** do ogólnego stosowania w meblarstwie.

**Charakterystyka:** łatwość użycia, dobra odporność chemiczna i fizyczna, doskonała szybkość schnięcia.

**Nakładanie:** natrysk.

---

---

### **SERIE HYDROPAC IM 66 BIANCO**

Jednokomponentowy lakier podkładowo-nawierzchniowy, wodorozcieńczalny, biały, matowy

**Zastosowanie:** do ogólnego stosowania w meblarstwie.

**Charakterystyka:** łatwość użycia, dobra odporność chemiczna i fizyczna, doskonała szybkość schnięcia.

**Nakładanie:** natrysk.

---

---

## Lakiery poliuretanowe

---

### **MASS FOND OPACO TRASPARENTE GL 30**

Lakier podkładowo-nawierzchniowy, poliuretanowy, transparentny, matowy

**Zastosowanie:** lakierowanie paneli lub elementów drewnianych (z różnych gatunków drewna), tam, gdzie wymagane jest wyjątkowo matowe wykończenie; szczególnie nadaje się do lakierowania zamkniętych porów.

**Charakterystyka:** dobre wypełnienie i twardość powierzchni, łatwość użycia i szybkie schnięcie.

**Nakładanie:** natrysk, polewarka

---

---

### **PARQUIVE AS 2000 TRASPARENTE GL 30**

Lakier podkładowo-nawierzchniowy, poliuretanowy, transparentny, matowy

**Zastosowanie:** szczególnie do parkietu (różnych gatunków drewna), gdzie wymagane jest matowe wykończenie, nadaje się do malowania zamkniętych i otwartych porów.

**Charakterystyka:** dobra elastyczność, dobra twardość powierzchni i szybkość schnięcia, łatwość użycia.

**Nakładanie:** natrysk, polewarka

## BEZBARWNE LAKIERY NAWIERZCHNIOWE

### Lakiery poliuretanowe matowe i z połyskiem

---

#### IVOPAC TIX GL 10

Bezbarwny, matowy lakier poliuretanowy

**Zastosowanie:** elementy mobilne, bryły i elementy przestrzenne

**Charakterystyka:** do lakierowania powierzchni pionowych, idealny do każdego rodzaju mebla.

**Nakładanie:** natrysk, możliwa aplikacja elektrostatyczna.

---

#### ECOPAC AS 2000 GL 5 – 20 – 80

Bezbarwny, matowy lakier poliuretanowy

**Zastosowanie:** do ogólnego stosowania.

**Charakterystyka:** matowy lakier nawierzchniowy na panele i elementy mebli, dostępny w różnych stopniach połysku.

**Nakładanie:** natrysk, możliwa aplikacja elektrostatyczna na wyrobach toczonych.

---

#### RAPIDUR PA GL 5 – 20 – 80

Bezbarwny, matowy lakier poliuretanowy

**Zastosowanie:** do ogólnego stosowania.

**Charakterystyka:** bardzo szybkie schnięcie, lakier nawierzchniowy na panele i elementy mebli.

**Nakładanie:** natrysk.

---

#### MAXOPAL GL 10 – 20 – 80

Bezbarwny lakier poliuretanowy

**Zastosowanie:** szczególnie na wyroby wysokiej jakości.

**Charakterystyka:** doskonała odporność fizyko-chemiczna, doskonały na drewno o zamkniętych porach.

**Nakładanie:** natrysk.

---

#### MAXODUR GL 20

Bezbarwny, matowy lakier poliuretanowy odporny na zarysowania

**Zastosowanie:** szczególnie na płaskie powierzchnie, jak blaty stołów, ławki, drzwi.

**Charakterystyka:** wysoka twardość powłoki i doskonała odporność na zarysowania.

**Nakładanie:** natrysk.

---

#### LUCIPOL TRASPARENTE 272

Bezbarwny lakier poliuretanowy z połyskiem

**Zastosowanie:** do ogólnego stosowania.

**Charakterystyka:** wysoka twardość powłoki, dobrze się poleruje.

**Nakładanie:** natrysk.

---

#### LUCIPOL TRASPARENTE 275

Bezbarwny lakier poliuretanowy z połyskiem

**Zastosowanie:** do ogólnego stosowania.

**Charakterystyka:** doskonałe wypełnienie i wysoki połysk, odpowiedni również do aplikacji jednowarstwowych.

**Nakładanie:** natrysk.

## Lakiery akrylowe

---

### ACRYLACK AY 124

Bezbarwny, dwuskładnikowy, matowy lakier akrylowy

**Zastosowanie:** do ogólnego stosowania.

**Charakterystyka:** do wyrobów drewnianych o otwartych porach, dostępny w różnych stopniach połysku, nieżółknący.

**Nakładanie:** natrysk, polewarka

---

---

### ACRYLACK AY 126 GL 5 – 20

Bezbarwny, dwuskładnikowy matowy lakier akrylowy

**Zastosowanie:** do ogólnego stosowania.

**Charakterystyka:** do wyrobów drewnianych o otwartych porach, dostępny w różnych stopniach połysku, nieżółknący.

**Nakładanie:** natrysk, polewarka

---

---

### ACRYLACK PLUS AY 330

Bezbarwny, dwuskładnikowy, matowy lakier akrylowy

**Zastosowanie:** odpowiedni na wyroby wysokiej jakości.

**Charakterystyka:** doskonały efekt soft-touch, twardość powłoki; odpowiedni na drewno o zamkniętych porach.

**Nakładanie:** natrysk.

---

---

### ACRYLACK AY 128

Bezbarwny, dwuskładnikowy, matowy lakier akrylowy

**Zastosowanie:** odpowiedni na wyroby wysokiej jakości z otwartymi porami.

**Charakterystyka:** doskonałą odpornością na żółknięcie, dostępny w różnych stopniach połysku.

**Nakładanie:** natrysk, polewarka

---

---

### ACRYLUX AY 101

Bezbarwny, dwuskładnikowy lakier akrylowy akier akrylowy z połyskiem

**Zastosowanie:** odpowiedni do polerowania.

**Charakterystyka:** nieżółknący, wysoka twardość powłoki.

**Nakładanie:** natrysk.

---

---

### ACRYLACK AY 88 VELVET

Bezbarwny, dwuskładnikowy, matowy lakier akrylowy

**Zastosowanie:** odpowiedni na wyroby wysokiej jakości z zamkniętymi porami.

**Charakterystyka:** aksamitny efekt w dotyku, w połączeniu z dobrą twardością powierzchni i doskonałą odpornością na żółknięcie, czynią produkt idealnym jako wykończenie, w którym wrażenie dotykowe jest dominującą cechą gotowego produktu.

**Nakładanie:** natrysk, polewarka

---

---

## ACRYLACK AY 88 EXTRA MATT

Bezbarwny, dwuskładnikowy, matowy lakier akrylowy

**Zastosowanie:** odpowiedni na wyroby wysokiej jakości z otwartymi porami.

**Charakterystyka:** maksymalnie matowe wykończenie, w połączeniu z dobrą odpornością na zadrapania, czynią je idealny jako doskonała odporność przed żółknięciem, dobra porowatość.

**Nakładanie:** natrysk, polewarka

## Bezbarwne lakiery nitro-alkidowe

---

### MONOLACK SLIP GL 20 – 45 – 60

Bezbarwny lakier nitro-alkidowy

**Zastosowanie:** doskonały na meble z efektem woskowania.

**Charakterystyka:** efekt soft-touch, jednolita matowa powłoka.

**Nakładanie:** natrysk.

---

### MONOLACK AR NEW

Bezbarwny lakier nitro-alkidowy

**Zastosowanie:** odpowiedni na meble wysokiej jakości.

**Charakterystyka:** bardzo szybkie schnięcie, lakier nawierzchniowy na panele i elementy mebli.

**Nakładanie:** natrysk.

## Lakiery wodorozcieńczalne

---

### SERIE HYDROPAC 2K 0015 TRASPARENTE GL 15

Bezbarwny, dwuskładnikowy matowy lakier wodorozcieńczalny

**Zastosowanie:** do ogólnego stosowania w meblarstwie.

**Charakterystyka:** do automatycznych systemów natryskowych, doskonała odporność chemiczna i fizyczna.

**Nakładanie:** natrysk.

## Poliestrowe lakiery bezbarwne o bezpośrednim połysku

---

### POLILUX SPRUZZO LUCIDO 3D SERIE 4/90

Poliestrowy lakier typu redox na powierzchnie pionowe

**Zastosowanie:** doskonały na elementy trójwymiarowe i toczone.

**Charakterystyka:** doskonała reaktywność, wysoki połysk, doskonała stabilność pionowa.

**Nakładanie:** natrysk.

---

### POLILUX SPRUZZO LUCIDO SERIE 6/90

Poliestrowy lakier typu redox z połyskiem

**Zastosowanie:** do ogólnego stosowania w meblarstwie.

**Charakterystyka:** doskonała reaktywność, wysoki połysk, dobra stabilność pionowa.

**Nakładanie:** natrysk.

### Lakiery poliuretanowe matowe i z połyskiem

---

#### ECOPAC GL 20 –40 -60

Matowy lakier poliuretanowy

**Zastosowanie:** ogólnie w meblarstwie, zalecany do stylowych mebli i krzesel.

**Charakterystyka:** dobre krycie i rozlewność, jednolita matowa powłoka.

**Nakładanie:** natrysk.

---

---

#### RAPIDUR GL 20

Szybkoschnący matowy lakier poliuretanowy

**Zastosowanie:** do ogólnego stosowania; może być również nakładany jako podkład.

**Charakterystyka:** doskonały jako lakier bazowy do pokrywania lakierem bezbarwnym; wysoka twardość powłoki, szybkie schnięcie.

**Nakładanie:** natrysk.

---

---

#### MAXOPAL GL 20

Matowy lakier poliuretanowy

**Zastosowanie:** lakier nawierzchniowy na wysokiej jakości wyroby drewniane.

**Charakterystyka:** szczególnie zalecany na drewno o zamkniętych porach, daje gładką, jednolicie matową powłokę.

**Nakładanie:** natrysk/polewarka.

---

---

#### LUCIPOL

Lakier poliuretanowy z połyskiem

**Zastosowanie:** niezółknący błyszczący lakier nawierzchniowy na panele drewniane i elementy mebli, odpowiedni również na przedmioty trójwymiarowe i toczone.

**Charakterystyka:** dobra stabilność pionowa, wysoka odporność na żółknięcie.

**Nakładanie:** natrysk (do polerowania).

---

---

### Lakiery akrylowe

---

#### ACRYLACK GL 10

Dwuskładnikowy, akrylowy lakier nawierzchniowy

**Zastosowanie:** niezółknący, matowy lakier na panele drewniane i elementy mebli, szczególnie zalecany do drewna o otwartych porach.

**Charakterystyka:** wysoka twardość powłoki, doskonała aplikacja.

**Nakładanie:** natrysk.



## ACRYLUX

Dwuskładnikowy lakier akrylowy z połyskiem

**Zastosowanie:** na różnego rodzaju wyroby.

**Charakterystyka:** dobre krycie, nieżółknący, wysoki połysk (do polerowania).

**Nakładanie:** natrysk.

## VETRIVE

Dwuskładnikowy lakier akrylowy na szkło

**Zastosowanie:** na szklane, płaskie wyroby i elementy wyposażenia stosowane wewnątrz (stoły, blaty, fronty szafek itp.)

**Charakterystyka:** wysoka twardość powłoki, doskonała przyczepność do powierzchni.

**Nakładanie:** natrysk.

## Wodorozcieńczalne lakiery nawierzchniowe barwione

### SERIE HYDROPAC IM 66 GL 15

Wodorozcieńczalny, dwuskładnikowy lakier matowy

**Zastosowanie:** ogólne w meblarstwie.

**Charakterystyka:** dobra odporność chemiczna i fizyczna, szybkie schnięcie.

**Nakładanie:** natrysk.

### VETRIVE W

Wodorozcieńczalny, dwuskładnikowy lakier akrylowy do szkła.

**Zastosowanie:** lakier na wyroby szklane stosowane w meblarstwie i artykułach dekoracyjnych.

**Charakterystyka:** łatwe stosowanie, doskonała odporność chemiczna i fizyczna.

**Nakładanie:** natrysk / polewarka

## Lakiery metaliczne i z efektami specjalnymi

---

### ACRYLACK EFFECT GL 10 -40

Jednowarstwowy akrylowy lakier nawierzchniowy z efektem metalicznym lub mika/perłowym.

**Zastosowanie:** pozwala tworzyć nieźółknące powłoki na panelach i elementach mebli, odpowiedni zarówno do cykli z zamkniętymi jak i otwartymi porami drewna, dostępny w różnych kolorach.

**Charakterystyka:** dobra stabilność pionowa, doskonała rozlewność, odporność chemiczna i twardość powłoki, szybkie schnięcie.

**Nakładanie:** natrysk niskociśnieniowy.

---

---

### VETRIVE EFFECT

Jedno- lub dwuwarstwowy matowy lakier akrylowy z efektem metalicznym lub perłowym na szkło.

**Zastosowanie:** matowy nieźółknący lakier na szkło użytkowane wewnątrz.

**Charakterystyka:** doskonała stabilność pionowa i rozlewność, wysoka odporność chemiczna i twardość powłoki, szybkie schnięcie, do pokrywania lakierem nawierzchniowym.

**Nakładanie:** natrysk niskociśnieniowy

---

---

### STEEL IVE

Jednoskładnikowy lakier akrylowy dla cykli dwuwarstwowych.

**Zastosowanie:** produkt specjalny do uzyskiwania efektu stali zarówno naturalnej jak i szczotkowanej.

**Charakterystyka:** efekt stali

**Nakładanie:** natrysk.

---

---





## Grunty UV

---

### REACTIN PRIMER UV

Poliestrowy grunt-podkład UV

**Zastosowanie:** produkt do papieru melaminowego.

**Charakterystyka:** świetna reaktywność i doskonała przyczepność, łatwa obróbka.

**Nakładanie:** walec.

---

---

### RAD 150

Poliakrylowy grunt-podkład UV

**Zastosowanie:** produkt do papieru melaminowego.

**Charakterystyka:** świetna reaktywność i doskonała przyczepność, łatwa obróbka.

**Nakładanie:** walec.

---

---

### RAD 330/40

Poliakrylowy grunt-podkład UV

**Zastosowanie:** produkt do papieru melaminowego.

**Charakterystyka:** dobra przyczepność do papieru melaminowego, nie do szlifu.

**Nakładanie:** walec.

---

---

### RAD 500

Akrylowy grunt-podkład UV

**Zastosowanie:** produkt do papieru melaminowego.

**Charakterystyka:** dobra reaktywność i świetna przyczepność, do szlifu.

**Nakładanie:** walec.

---

---

### RAD 630

Poliakrylowy grunt-podkład UV

**Zastosowanie:** produkt do cienkiego papieru melaminowego, do szlifu.

**Charakterystyka:** dobra przyczepność i reaktywność.

**Nakładanie:** walec. Do stosowania w kombinacji z gruntem PU nakładanym walcami.

---

---

### HYDROPRIMER UV

Wodorozcieńczalny podkład UV

**Zastosowanie:** właściwe do wyrobów drewnianych i z MDF.

**Charakterystyka:** zapewnia doskonałą przyczepność cyklu, do ciężkiej eksploatacji i naprężeń (np. parkiet).

**Nakładanie:** walec.

## **29/7 RULLO UV BAGNANTE**

Akrylowy podkład UV

**Zastosowanie:** do ogólnego stosowania, do wyrobów wysokiej jakości.

**Charakterystyka:** szczególnie dobrze zwilża słoje, zabezpiecza przed efektem srebrnych słoików.

**Nakładanie:** walec

---

---

## **VF 01**

Bezbarwny, akrylowy grunt/podkład UV

**Zastosowanie:** ogólnego stosowania na panelach z różnego rodzaju drewna.

**Charakterystyka:** fabryczny z fotoinicjatorem, gotowy do użycia, wysoka przezierność.

**Nakładanie:** walec.

---

---

## **LACCA-BORD PRIMER HA 95**

Bezbarwny, akrylowy podkład UV

**Zastosowanie:** podkład UV do profili drewnianych.

**Charakterystyka:** dobra przezroczystość, zawiera fotoinicjator, gotowy do użycia.

**Nakładanie:** na nakładarkę do krawędzi; można nakładać też walcem na płaskie powierzchnie.

---

---



## Podkłady UV

---

### **REACTIN VELO T (ARC –MB2000 – PR)**

Seria bezbarwnych, parafinowych podkładów poliestrowych UV.

**Zastosowanie:** różne aplikacje ze szlifem podkładu.

**Charakterystyka:** dobra reaktywność i świetna przyczepność, do szlifu.

**Nakładanie:** polewarka.

---

---

### **DUOFOND 300 TRANSPARENT**

Akrylowy podkład UV utwardzany uniwersalnie - dual-cure

**Zastosowanie:** do ogólnego stosowania.

**Charakterystyka:** dobra przezierność i świetna reaktywność. Idealny do wyrobów frezowanych.

**Nakładanie:** natrysk.

---

---

### **VF 12**

Bezbarwny poliakrylowy podkład UV.

**Zastosowanie:** ogólnego stosowania na płaskich powierzchniach.

**Charakterystyka:** dobra obróbka szlifierska i reaktywność.

**Nakładanie:** rewers.

---

---

### **VF 28**

Bezbarwny poliakrylowy podkład UV

**Zastosowanie:** do ogólnego stosowania.

**Charakterystyka:** świetny do szlifu, wysoka reaktywność, specjalny do płaskich paneli.

**Nakładanie:** walec, rewers.

---

---

### **VF34**

Bezbarwny poliakrylowy podkład UV

**Zastosowanie:** do ogólnego stosowania.

**Charakterystyka:** dobra reaktywność, specjalnie do płaskich paneli.

**Nakładanie:** walec, rewers.

---

---

### **VF98**

Bezbarwny poliakrylowy podkład UV

**Zastosowanie:** do ogólnego stosowania.

**Charakterystyka:** dobra reaktywność i odporność na upadek, doskonałe szlifowanie.

**Nakładanie:** walec, rewers

---

---

## **VF 21**

Bezbarwny akrylowy podkład UV

**Zastosowanie:** specjalny do drewna o otwartych słojach.

**Charakterystyka:** szczególnie do przygotowania powierzchni pod wykończenie matowe.

**Nakładanie:** walec.

---

---

## **VF26**

Bezbarwny akrylowy podkład UV

**Zastosowanie:** mocno wypełniający - specjalnie do przygotowania płaskich powierzchni.

**Charakterystyka:** zawiera fotoinicjator, gotowy do użycia, świetna reaktywność, dobra obróbka.

**Nakładanie:** walec, rewers.

---

---

## **VF36**

Bezbarwny akrylowy podkład UV

**Zastosowanie:** właściwe do płaskich paneli.

**Charakterystyka:** dobry do szlifu o wysokiej reaktywności.

**Nakładanie:** walec rowkowy/optiroller lub rewers.

---

---

## **LACCA-BORD CAR HA 95**

Bezbarwny, akrylowy podkład UV

**Zastosowanie:** podkład UV do profili drewnianych.

**Charakterystyka:** dobra przezroczystość, zawiera fotoinicjator, gotowy do użycia.

**Nakładanie:** na nakładarkę do krawędzi; można nakładać też walcem na płaskie powierzchnie.

---

---

## **REACTIN 06/86 UV**

Bezbarwny, poliestrowy podkład UV

**Zastosowanie:** do ogólnego stosowania na różnych gatunkach drewna.

**Charakterystyka:** dobra reaktywność, doskonała przezierność.

**Nakładanie:** walec

---

---

## **REACTIN VE 36**

Bezbarwny, poliestrowy podkład UV

**Zastosowanie:** do ogólnego stosowania na różnych gatunkach drewna.

**Charakterystyka:** dobra reaktywność, wypełnianie i szlifowanie.

**Nakładanie:** walec, rewers

---

---

## **REACTIN VE 58**

Bezbarwny, poliestrowy podkład UV

**Zastosowanie:** do ogólnego stosowania na różnych gatunkach drewna

**Charakterystyka:** dobra reaktywność, doskonałe wypełnienie i szlifowanie.

**Nakładanie:** walec

---

---

## REACTIN VE 8

Bezbarwny, poliestrowy podkład UV

**Zastosowanie:** do ogólnego stosowania dla różnych gatunków drewna i papieru melaminowego.

**Charakterystyka:** dobra reaktywność, doskonałe wypełnienie i szlifowanie.

**Nakładanie:** walec, rewers

---

---

## PARQUIVE VG 17 / VG 30

Akrylowe podkłady UV

**Zastosowanie:** specjalny do podłóg.

**Charakterystyka:** doskonała odporność na ścieranie i obciążenia mechaniczne.

**Nakładanie:** walec.

---

---

## PLC INTERMEDIO VELO UV

Podkład poliestrowy UV

**Zastosowanie:** do przygotowania wysoko wypełniającego podkładu.

**Charakterystyka:** doskonała przezierność, reaktywność oraz odporność na absorpcję w czasie użytkowania, łatwe szlifowanie.

**Nakładanie:** polewarka.

---

---

## Podkłady wypełniające UV

---

### VF 90

Akrylowy podkład UV do nakładania podkładowarkami

**Zastosowanie:** do ogólnego stosowania, szczególnie do płyt MDF i wiórowych.

**Charakterystyka:** doskonale wypełniający.

**Nakładanie:** maszyna podkładująca.

---

---

### VF 91

Bezbarwny akrylowy podkład UV do nakładania podkładowarkami

**Zastosowanie:** do wielu aplikacji, gdzie możliwy jest szlif podkładu.

**Charakterystyka:** doskonale wypełniający i przezierny.

**Nakładanie:** maszyna podkładująca.

---

---

### VF72

Bezbarwny poliakrylowy podkład UV

**Zastosowanie:** do ogólnego stosowania, do płaskich powierzchni.

**Charakterystyka:** doskonale wypełniający, bardzo dobra lepkość; szczególnie do drewna i/lub przygotowania do lakierowania.

**Nakładanie:** rewers.

---

---

## REACTIN UV VE 71

Poliestrowy podkład wypełniający UV

**Zastosowanie:** ogólne dla płaskich powierzchni.

**Charakterystyka:** bardzo dobra lepkość i dobre wypełnienie.

**Nakładanie:** szpachlarka.

---

## POLICART UV

Bezbarwny podkład poliestrowy UV

**Zastosowanie:** do ogólnego stosowania, szczególnie do frontów, drzwi, ościeży i ram.

**Charakterystyka:** doskonała jakość i przezroczystość..

**Nakładanie:** natrysk.

---

## F6S/7 FONDO UV

Bezbarwny poliestrowy podkład UV

**Zastosowanie:** do ogólnego stosowania na drewno o otwartych porach.

**Charakterystyka:** doskonała widoczność porów.

**Nakładanie:** natrysk lub polewarka do drewna z otwartymi porami.

---

## F6S/7 UV PRIMER

Bezbarwny podkład poliestrowy UV

**Zastosowanie:** do ogólnego stosowania do wysokiej jakości wyrobów o otwartych porach.

**Charakterystyka:** doskonały obraz stojów.

**Nakładanie:** natrysk lub polewarka do drewna z otwartymi porami.



## Podkłady UV barwione

---

### PHOTOLACK PRIMER 030 BIANCO

Biały akrylowy podkład UV

**Zastosowanie:** do wyrobów wysokiej jakości, szczególnie zalecany na płaskie powierzchnie (drzwi, fronty).

**Charakterystyka:** Doskonała reaktywność i krycie.

**Nakładanie:** walec/rewers.

---

---

### DUOFOND 300 BIANCO

Biały akrylowy podkład UV

**Zastosowanie:** ogólnie do mebli, frezowanych paneli i profili z MDF.

**Charakterystyka:** doskonałe krycie, wypełnienie i reaktywność.

**Nakładanie:** natrysk.

---

---

### PLC INTERMEDIO BIANCO

Biały poliakrylowy podkład UV

**Zastosowanie:** wskazany ogólnie do mebli z frezowanych MDF, paneli i profili.

**Charakterystyka:** dobre krycie i reaktywność.

**Nakładanie:** polewarka.

---

---

### POLICART UV BIANCO

Biały poliestrowy podkład UV

**Zastosowanie:** do ogólnego stosowania.

**Charakterystyka:** specjalnie do paneli oraz ogólnie frezowanego MDF.

**Nakładanie:** natrysk.

---

---

### LACCA-BORD BIANCO

Biały poliakrylowy podkład UV

**Zastosowanie:** specjalnie do krawędzi.

**Charakterystyka:** dobrze kryjący, zawiera fotoinicjator.

**Nakładanie:** maszyna aplikująca na krawędzie (np. Laccabord).

---

---

### HYDROPRIMER UV BIANCO

Wodorozcieńczalny podkład UV na walec

**Zastosowanie:** szczególnie dla zwiększenia przyczepności całego cyklu do podłoży przeznaczonych na duże naprężenia eksploatacyjne (np. parkiet).

**Charakterystyka:** doskonała twardość powłoki.

**Nakładanie:** walec.

## **VF 36 BIANCO**

Akrylowy biały podkład UV

**Zastosowanie:** właściwy do płaskich powierzchni.

**Charakterystyka:** dobra obróbka szlifierska i reaktywność.

**Nakładanie:** walec rowkowany – optiroller.

---

## **VF 90 BIANCO**

Akrylowy podkład UV

**Zastosowanie:** do ogólnego stosowania.

**Charakterystyka:** szczególnie do płyt z MDF i wiórowych, średnia reaktywność przy dobrym kryciu.

**Nakładanie:** szpachlarka.

---

## **PFU100 Fondo U.V. Trafila Vacuum bianco**

Akrylowy, biały podkład UV

**Zastosowanie:** specjalnie do krawędzi w cyklach barwionych, szczególnie dla wytłaczarki próżniowej.

**Charakterystyka:** dobrze kryjący, zawiera fotoinicjator.

**Nakładanie:** podciśnieniowa maszyna do krawędzi.

---

## **Bezbarwne lakiery UV**

---

### **SERIE 13/96 OPACO**

Bezbarwny, matowy lakier poliestrowy UV

**Zastosowanie:** do ogólnego stosowania.

**Charakterystyka:** jedolita matowa powłoka, efekt soft-touch, wysoka twardość powłoki.

**Nakładanie:** walec.

---

### **SERIE 519 OPACO UV**

Bezbarwny, matowy lakier akrylowy UV

**Zastosowanie:** na różnego rodzaju panele drewniane.

**Charakterystyka:** nieźółknąca, jednolicie matowa powłoka, efekt soft-touch, wysoka twardość powłoki.

**Nakładanie:** walec, walec rowkowany/optiroller.

---

### **SERIE LP 50 OPACO UV**

Bezbarwny, matowy lakier akrylowy UV

**Zastosowanie:** płaskie panele drewniane.

**Charakterystyka:** nie zawiera monomerów.

**Nakładanie:** walec.

---



### **SERIE 280 OPACO UV VELO**

Bezbarwny, matowy lakier poliestrowy UV

**Zastosowanie:** płaskie panele drewniane

**Charakterystyka:** doskonała reaktywność, łatwe stosowanie, efekt soft-touch, jednolita matowa powłoka.

**Nakładanie:** polewarka/kurtyna.

---

### **SERIE 290 OPACO UV VELO**

Bezbarwny, matowy lakier poliestrowy UV

**Zastosowanie:** na wyroby wysokiej jakości.

**Charakterystyka:** doskonałe krycie i przezroczystość.

**Nakładanie:** polewarka/kurtyna.

---

### **SERIE 530 LUCIDO UV**

Bezbarwny, lakier akrylowy UV z połyskiem

**Zastosowanie:** płaskie panele drewniane.

**Charakterystyka:** doskonały połysk, twarda, jednolita powłoka, wysoka odporność na żółknięcie.

**Nakładanie:** walec, walec rowkowy.

---

### **SERIE 550 LUCIDO UV VELO**

Bezbarwny, lakier poliestrowy UV z połyskiem

**Zastosowanie:** do ogólnego stosowania.

**Charakterystyka:** dobre krycie, wysoki połysk, gładka powłoka.

**Nakładanie:** polewarka/kurtyna.

---

### **SERIE 650 LUCIDO UV VELO**

Bezbarwny, lakier poliestrowy UV z połyskiem

**Zastosowanie:** wysokiej jakości wyroby.

**Charakterystyka:** doskonała reaktywność i przezroczystość, gładka powłoka.

**Nakładanie:** polewarka/kurtyna.

---

### **SERIE AG 15 LUCIDO UV VELO**

Bezbarwny, lakier poliakrylowy UV z połyskiem

**Zastosowanie:** panele drewniane.

**Charakterystyka:** doskonała rozlewność, wysoki połysk, dobra reaktywność i przezroczystość.

**Nakładanie:** polewarka/kurtyna.

---

### **PLC LUCIDO UV VELO**

Bezbarwny, poliestrowy lakier UV

**Zastosowanie:** do ogólnego stosowania.

**Charakterystyka:** wysoka odporność na żółknięcie, doskonała reaktywność.

**Nakładanie:** polewarka/kurtyna.

## **SERIE DUOLACK 600**

Bezbarwny, akrylowy lakier UV typu dual-cure

**Zastosowanie:** na różnego rodzaju wyroby, do polerowania.

**Charakterystyka:** doskonale się poleruje, doskonała rozlewność, połysk i przezroczystość.

**Nakładanie:** natrysk.

---

---

## **SERIE DUOLACK OPACO**

Matowy lakier akrylowy UV typu dual-cure

**Zastosowanie:** do ogólnego stosowania.

**Charakterystyka:** wysoka odporność na żółknięcie.

**Nakładanie:** natrysk.

---

---

## **SERIE F6S/7 OPACO UV VELO**

Bezbarwny, matowy lakier poliestrowy UV

**Zastosowanie:** do ogólnego stosowania na panele drewniane.

**Charakterystyka:** zalecany szczególnie do drewna o otwartych porach, dobra rozlewność. jednolita matowa połoka.

**Nakładanie:** polewarka/kurtyna.

---

---

## **PARQUIVE VF 03/07**

Matowy, akrylowy lakier UV typu dual-cure

**Zastosowanie:** podłogi drewniane, schody, parkiety.

**Charakterystyka:** doskonała odporność fizyczna i chemiczna; doskonała rozlewność, zalecany do cykli z otwartymi porami.

**Nakładanie:** natrysk.

---

---

## **Barwione lakiery UV**

---

### **PHOTOLACK 03/96 BIANCO LUCIDO UV VELO**

Bezbarwny, lakier poliestrowy UV z połyskiem

**Zastosowanie:** ogólnie do wyrobów wysokiej jakości

**Charakterystyka:** Doskonała reaktywność i krycie.

**Nakładanie:** walec/rewers.



## KOLORYSTYKA IVE — BEZ OGRANICZEŃ

Kolorystyka od zawsze była cechą wyróżniającą IVE na rynku. Możliwe jest uzyskanie wszystkich kolorów zdefiniowanych przez międzynarodowe standardy i regulacje:

**NCS**  
**RAL 841-GL**  
**BRITISH STANDARD**

Poza kolorami standardowymi IVE oferuje specjalną kolekcję bazującą na trendach rynkowych:

**COLOR TREND HABITAT**  
**NEW MASTER CHROMA LECHLER**  
**I COLORI DEL MOBILE**  
**CUBE EFFECTS LECHLER**

**IVE – świat kolorów!**

**Ponad 9000 odcieni solidowych jak i metalicznych i perłowych...**

IVE oferuje wsparcie w rozwijaniu kolorów **indywidualnie dopasowanych, by nadać wyjątkowy charakter Twoim produktom.**

Kolory standardowe, wybrane na podstawie trendów rynkowych oraz indywidualnie zaprojektowane, dają nieskończone możliwości w doborze odcieni, przy jednoczesnym wsparciu kolorystycznym IVE.

Dla dystrybutorów/producentów, którzy chcą być niezależni w tworzeniu swoich własnych odcieni, IVE oferuje ponadto program IVE FOR TRADE.



## IVE FOR TRADE: od dystrybutora do producenta z LWE



### **LWE (Lechsys Wood Extensive)**

To system mieszalniczy, pozwalający na tworzenie lakierów nawierzchniowych matowych i z połyskiem stosowanych w meblarstwie oraz elementach wyposażenia wnętrz.

### **Dystrybutor staje się Producentem**

Kompletny, niezawodny i wszechstronny system pozwala na zarządzanie wszystkimi fazami produkcji i monitorowanie wszelkich aspektów związanych z zaopatrzeniem. Lakiery, które mogą być wyprodukowane za pomocą LWE, są zintegrowane z podstawowymi cyklami lakierniczymi IVE stosowanymi w architekturze wnętrz, artykułach meblowych i dekoracyjnych oraz stylowej i antycznej aranżacji wnętrz.

### **LWE System: bez limitu kolorów!**

System LWE zawsze 'na czas' pozwala wytworzyć tysiące kolorów dla potrzeb rynku, zgodnie ze standardami i regulacjami międzynarodowymi, tworząc i korygując receptury referencyjnych odcieni.

Jakość powłok, które można uzyskać, spełnia najwyższe standardy pod względem odporności oraz precyzji i powtarzalności kolorów.

## SERWIS I SZKOLENIA



IVE uczestniczy i wspiera technicznie klientów we wszystkich fazach wdrażania projektów:

- **w konsultacjach przedprzedażowych** poszukując wspólnie z użytkownikiem najlepszego rozwiązania spośród dostępnych systemów i zgodnie z wymaganymi specyfikacjami, przeprowadzając symulacje cyklu lakierniczego przy użyciu sprzętu znajdującego się w centrum technicznym Centre for Applied Research (CRA).
- **w fazie opracowywania projektu** oferując wykwalifikowaną pomoc i analizę prac pod kątem doboru najlepszej strategii technologicznej, włączając pilotażowe wsparcie produkcji.
- **wsparcie posprzedażowe** uwzględniające zarządzanie bieżącym projektem, m.in. dostosowywanie receptur zgodnie z samoistnie zmieniającą się w czasie naturą drewna. Co więcej centrum telefoniczne może koordynować serwis techniczny i asystę zgodnie z wymogami.

Szkolenia organizowane przez centrum techniczne Centre for Applied Research oraz centrum doskonalenia Centre for Excellence są dla dystrybutorów doskonałą okazją do poszerzenia bądź odświeżenia wiedzy technicznej na temat stosowania technologii i produktów IVE.

## ZAKRES SZKOLEŃ

### Podstawowy kurs technologii IVE

#### Cel

Przedstawienie w teorii i praktyce podstawowych zagadnień związanych z lakierowaniem elementów meblowych. Prezentacja oferty produktów IVE oraz cykli lakierniczych z omówieniem cech charakterystycznych, zalet i wskazań technicznych podczas z ich użycia.

#### Program

Lakiernictwo meblowe: drewno i jego rodzaje, właściwe przygotowanie podłoża, typowe błędy i występujące problemy oraz powiązane rozwiązania, przegląd tabeli synoptycznych produktów IVE, cykle lakiernicze - prezentacja i opis głównych cykli wraz z zastosowaniem.

#### Dla kogo

Producenci i lakiernicy, handlowcy, dystrybutorzy, dystrybutorzy spoza sektora.

#### Uczestnicy

3 - 8 osób

#### Czas trwania:

1 dzień

## Zaawansowany kurs technologii IVE

### **Cel**

Przedstawienie w teorii i praktyce szczegółowych zagadnień związanych z lakierowaniem elementów meblowych. Prezentacja oferty produktów IVE oraz cykli lakierniczych z omówieniem cech charakterystycznych, zalet i wskazań technicznych podczas ich użycia. Część kursu poświęcona jest analizie i rozwiązywaniu głównych problemów napotykanym przy aplikacji produktu lub cyklu lakierowania na drewnie i innych podłożach stosowanych w meblarstwie.

### **Program**

Lakiernictwo meblowe: drewno i jego rodzaje, właściwe przygotowanie podłoża, typowe błędy i występujące problemy oraz powiązane rozwiązania, przegląd tabeli synoptycznych produktów IVE, cykle lakiernicze - prezentacja i opis głównych cykli wraz z zastosowaniem.

### **Dla kogo**

producenci i lakiernicy, handlowcy, dystrybutorzy, dystrybutorzy spoza sektora,

### **Uczestnicy**

3-8 osób

### **Czas trwania:**

2 dni

## Zaawansowany kurs kolorymetrii

### **Cel**

Podczas kursu zostaną zilustrowane i przeanalizowane podstawowe pojęcia kolorymetrii, spektrofotometrii oraz tworzenia i dobarwiania kolorów i ich receptur wykorzystując SystemiLWE.

### **Program**

Wartość dodana Lechler: kolor, współrzędne kolorów.

Pigmenty bazowe: charakterystyka ogólna i kolorymetryczna.

Zarządzanie kolorem w Systemie mieszalniczym LWE dzięki Lechler MAP®.

Odzworowanie kolorów poprzez pomiar spektralny i powiązane narzędzia.



### **Dla kogo**

Koloryści, koloryści dystrybutorów.

### **Uczestnicy**

Maksymalnie 4 osoby.

### **Czas trwania:**

2 dni.

## **IVE LWE - Lechsys Wood Extensive**

### **Cel**

Prezentacja nieograniczonych możliwości kolorystycznych dzięki korzystaniu z Systemu IVE LWE. Pogłębienie wiedzy na temat wykończeń i systemu mieszalniczego LWE Basic do produkcji lakierów poliuretanowych oraz LWE Effects do produkcji lakierów akrylowych oraz z efektami metalicznymi dla sektora meblarstwa i elementów wyposażenia wnętrz (Habitat).

### **Program**

1. Kolory stosowane w branży meblarskiej.
2. Propozycja produktów / kolorów IVE dla potrzeb rynku: kolorystyka i system LWE.
3. Prezentacja systemu LWE.
4. Cykle lakiernicze i efekty uzyskiwane za pomocą systemu LWE.
5. Narzędzia: system mieszalniczy, oprogramowanie Lechler MAP® LWE, instrumenty i wzorniki kolorów.

### **Dla kogo**

dystrybutorzy, lakiernicy, producenci i klienci potrzebujący dużego zakresu kolorów, projektanci i architekci: *pragnienie nowych kolorów i efektów stale rośnie!*

### **Uczestnicy**

do 8 osób

### **Czas trwania:**

1 dzień

## Kurs Color Design - Color trend Habitat

### Cel

Przedstawienie propozycji Lechler Color Design i Color Trend Habitat, aby umożliwić projektantom i producentom w sektorze meblarstwa odpowiedni dobór kolorów do produktów tworząc spójną i unikatową kolekcję. Prezentacja analizy wpływu koloru na konkurencyjność produktów na rynku.

### Program

Język koloru.

Kolorystyka: nowy projekt Lechler.

Podstawowe elementy kolorymetrii.

Kolory w meblarstwie: ewolucja i trendy chromatyczne.

Kolekcja Color Trend Habitat.

Wzornik Visual Composer.

### Dla kogo

Architekci, projektanci, liderzy projektów, producenci.

### Uczestnicy

Maksymalnie 10 osób

### Czas trwania:

4h

# Tabela zastosowań cykli lakierniczych w sektorach branży

CYCLE DESCRIPTION	SUBSTRATE	STAIN	ISOLATOR	SEALER/PRIMER	FINISH
Sector of use: KITCHEN CABINETS, BATHROOM CABINETS (DOORS), BEDROOMS AND CHILDREN'S ROOMS, etc.					
Closed-grain transparent cycle	various woods	serie PS87	ISOLANTE PALISSANDRO	POLICART DR100 Extra	MAXODUR matt or LUCIPOL
Open grain transparent cycle	oak, ash	serie PS87		ACRYFOND AY98	ACRYLACK AY126 matt
Rapid transparent cycle with sealer-finish	various woods	serie PS87		ACRYSOFT AY88	ACRYSOFT AY88
Closed-grain, non-yellowing, transparent cycle	various woods	serie PS87		ACRYFOND AY330	ACRYLACK PLUS AY330 or ACRYLUX AY101
Pickled-effect cycle	oak, ash, chestnut	serie PS87		ACRYFOND AY98 + PA-PA S	ACRYLACK AY126
Closed-grain pigmented cycle	MDF		ISOLANTE PALISSANDRO	POLICART 2008 BIANCO	MAXOPAL/colour or LUCIPOL/colour
Open grain pigmented cycle	oak, ash, chestnut			ACRYFOND AY 98 BIANCO	ACRYLACK/colour
Rapid pigmented cycle with sealer-finish	oak, ash, chestnut			ACRYSOFT/colour	ACRYSOFT/colour
Non-yellowing pigmented cycle	MDF		ISOLANTE PALISSANDRO	POLICART 2008 BIANCO	ACRYLACK PLUS/colour
Std UV cycle	various woods	serie PS87	29/7 wetting roller	VF 34	290 OPACO UV VELO
High quality UV cycle	various woods	serie PS87	29/7 wetting roller	VF 34 + REACTIN VELO PR	290 OPACO UV VELO or 650 LUCIDO UV VELO
STD UV lacquered cycle	melamine paper/colour		RAD 330/40 COR	LACCABORD HA 95 + VF 34	PHOTOLACK OPACO/colour or PHOTOLACK 03-96/colour
High quality UV lacquered cycle	melamine paper/colour		RAD 330/40 COR	LACCABORD HA 95 + VF 34 + REACTIN VELO PR	PHOTOLACK OPACO/colour or PHOTOLACK 03-96/colour
high quality mixed cycle	MDF			POLICART 2008 BIANCO + ACRYLACK or RAPIDUR/colour	DUOLACK 600 TRANSPARENT
Sector of use: TABLES, CHAIRS, TURNED ITEMS IN GENERAL					
Transparent polyurethane cycle	Beech, ash, oak	serie GPSH + GP-AU 023 binder		MASS FOND AS 08 TIX	ECOPAC AS2000 or LUCIPOL gloss
Transparent nitro cycle	Beech, ash, oak	serie GPSH + GP-AU 023 binder		SER 3500 primer	MONOLACK AR NEW or MONOLACK gloss
Polyurethane pigmented cycle	Beech, ash, oak			MASS FOND C50/14 white	ECOPAC/colour or LUCIPOL colour
Pigmented nitro cycle	Beech, ash, oak			SER 1011 white	MONOLACK AR NEW/colour or MONOLACK gloss/colour
Transparent non-yellowing cycle	Beech, ash, oak	serie GPSH + GP-AU 023 binder		ACRYFOND AY330 primer	ACRYLACK PLUS AY330 matt or ACRYLUX AY101 gloss
Pigmented non-yellowing cycle	Beech, ash, oak			ACRYFOND AY98 white	ACRYLACK PLUS/colour or ACRYLUX/colour
Sector of use: PROFILES AND SKIRTING BOARD (STAFF BEAD, WALLPAPER FRAMES, PICTURE FRAMES)					
Transparent cycle with sealer-finish	Ramin, fir, tanganika, pine, ...	serie PS87		MASS FOND AS08 tix	ECOPAC AS2000
Polyurethane pigmented cycle	Ramin, MDF			MASS FOND C50/14 white	ECOPAC BIANCO
Sector of use: PANELS (INTERNAL DOORS, CABINET DOORS, WARDROBES)					
Open grain transparent polyurethane cycle	oak/ash	serie MC01 spray	MASS FOND AS93		RAPIDUR
Closed-grain transparent polyurethane cycle	various woods	serie MC01 spray	MASS FOND AS08		MAXOPAL/LUCIPOL
Open grain transparent acrylic cycle	oak/ash	serie MC01 spray	ACRYFOND AY98		ACRYLACK AY126
Open grain brushed pigmented acrylic cycle	oak/ash		ACRYFOND AY98 white		ACRYLACK/colour
Standard transparent UV cycle	various woods	serie PS87	29/7 wetting roller	VE 68	290 MATT UV VELO
High quality transparent UV cycle	various woods	serie PS87	29/7 wetting roller	VF 68 + REACTIN VELO PR	290 MATT UV VELO or 650 GLOSSY UV VELO
Open grain transparent UV cycle	oak/ash	serie PS87	29/7 wetting roller	VF 22	VF 03/07 MATT UV
STD UV lacquered cycle	melamine paper/colour		RAD 330/40 COR	REACTIN UV CAR + VE 68	PHOTOLACK MTT/colour or PHOTOLACK 03-96/colour
High quality UV lacquered cycle	melamine paper/colour		RAD 330/40 COR	REACTIN UV CAR + VE 68 + REACTIN VELO PR	PHOTOLACK MTT/colour or PHOTOLACK 03-96/colour
Sector of use: ANTIQUE FURNITURE, COUNTRY-STYLE FURNITURE					
Transparent polyurethane cycle for poor art furniture	Solid or veneered wood with various woods	GP-SH and/or GP-SH 500	MASS FOND AS93 TIX	PS-PA S or GP-PA B	ECOPAC AS2000
Lacquered polyurethane cycle for poor art furniture	Solid wood or MDF		MASS FOND C50/14		ECOPAC/colour or LUCIPOL colour
Transparent acrylic cycle for poor art furniture	Solid or veneered wood with various woods	GP-SH and/or GP-SH 500	ACRYFOND AY330	PS-PA S or GP-PA B	ACRYLACK AY126
Lacquered acrylic cycle for poor art furniture	Solid wood or MDF		ACRYFOND AY98		ACRYLACK PLUS/colour or ACRYLUX/colour
Transparent nitro cycle for poor art furniture	Solid or veneered wood with various woods	GP-SH and/or GP-SH 500	SER 3500	PS-PA S or GP-PA B	MONOLACK SLIP
Lacquered nitro cycle for poor art furniture	Solid wood or MDF		SER 1011 white		MONOLACK SLIP/colour or MONOLACK LUCIDO/colour
Sector of use: FLOORINGS					
Transparent matt polyurethane cycle	Various solid woods	serie MC01		PARQUIVE PRIMER AN008	PARQUIVE GL/gloss
Transparent matt polyurethane cycle for exotic woods	Exotic woods	serie MC01	ISOLANTE PALISSANDRO	PARQUIVE PRIMER AN008	PARQUIVE GL/gloss
Standard transparent UV cycle for parquet flooring	Various solid, even exotic woods		HYDROPRIMER UV/colour	PARQUIVE VG13 + PARQUIVE VG17	519 MATT UV
Transparent UV cycle for parquet flooring exotic wood	Various solid, even exotic woods		HYDROPRIMER UV/colour	PARQUIVE VG13 + PARQUIVE VG17	519 MATT UV



### **IVE S.r.l.**

Biuro  
Via Arturo Toscanini, 53  
20831 Seregno (MB)  
Tel. +39 0362 231401  
Fax +39 0362 229691  
e-mail: mail@ive.it  
pec mail: ive@pec.it

[www.ive.it](http://www.ive.it)

---



### **Dystrybucją produktów IVE w Polsce zajmuje się:**

STS-Berg SP. Z O.O.  
ul. Jana Pawła II 26  
33-300 Nowy Sącz  
Tel. +48 (18) 440 04 92  
Fax +48 (18) 440 04 94  
e-mail: biuro@stsberg.pl

[www.stsberg.pl](http://www.stsberg.pl)  
[www.ivevernici.pl](http://www.ivevernici.pl)